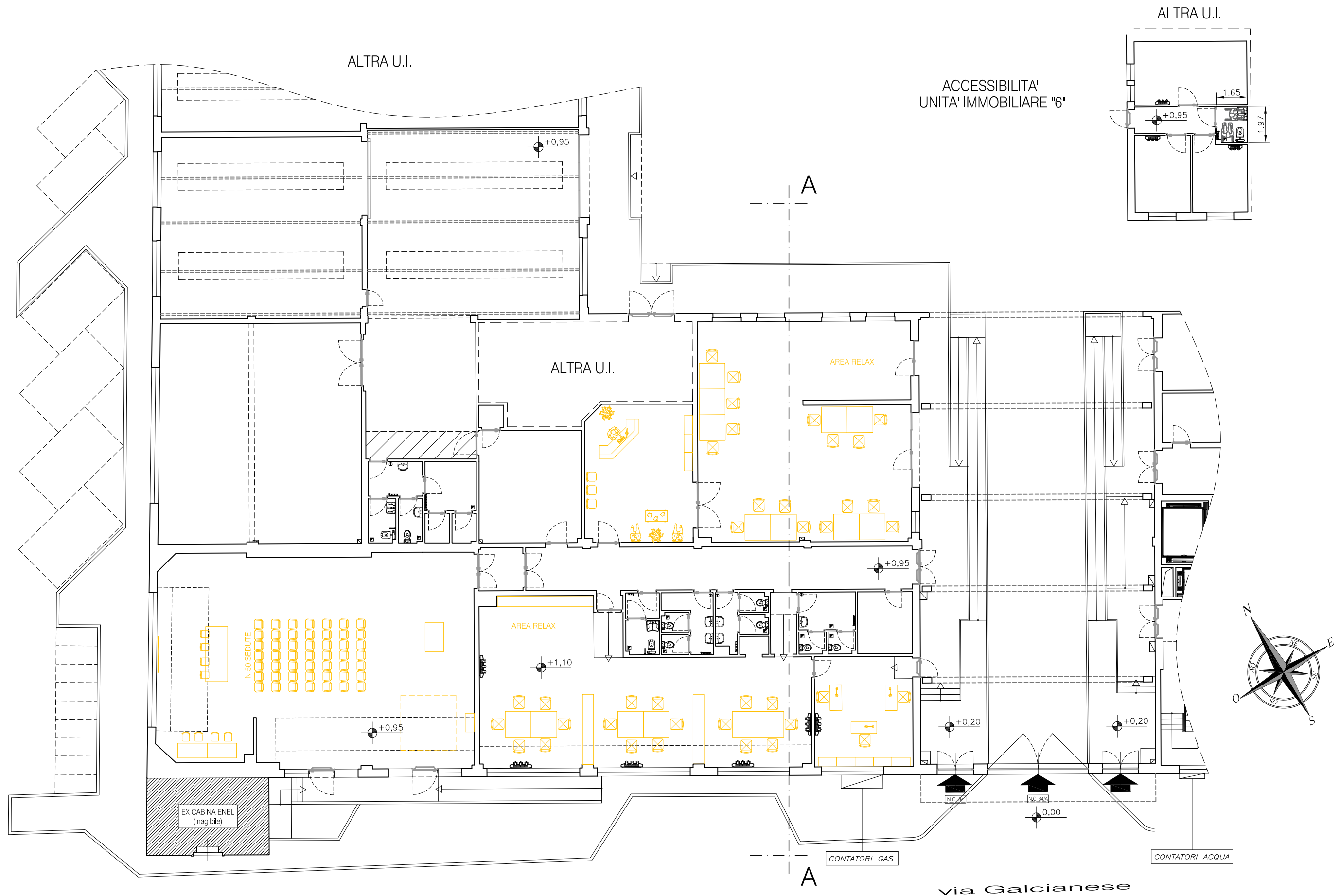


piazzale Mulino delle Vedove



Piano terra - rapp. 1:200

Geom. Massimo Limberti Via Migliore di Cino, 4 - 59100 PRATO	Opere di manutenzione straordinaria per frazionamento di complesso con destinazione centro di ricerca (servizi)	6/12
Sviluppo Toscana S.p.A. Viale Giacomo Matteotti, 60 - 50132 FIRENZE	via Galcianese, 34 - PRATO	06/2021
	PROPOSTA 5G	SCALA 1:200